

ふれ愛・みんなのフェスティバル 検体測定室

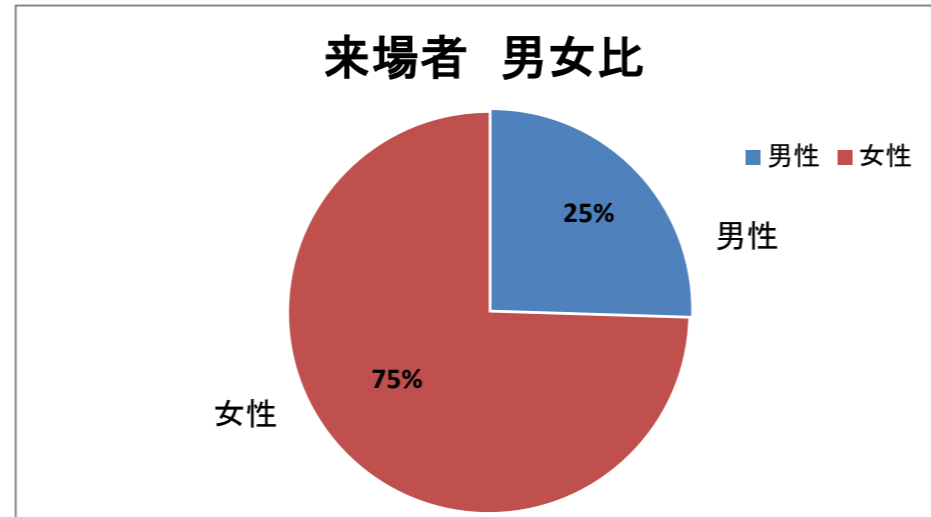
平成29年11月5日(日) 於 プリオ豊川 (一社) 豊川市薬剤師会

精度管理を職務とする者 内藤 仁

衛生管理等を含めた運営に係る責任者 青木 恭子、石川 裕子、石黒 亜紀、伊藤 麻美、稲毛 大貴、梅野 愛
 大場 俊征、大林 清、大村 宏明、小笠原 美江、鋤持 一男、小林 和樹
 小原 博一、佐野 真彦、杉浦 純司、曾田 高弘、高橋 優、田中 みや子
 辻村 郁夫、辻村 美奈子、寺部 重人、寺部 充子、鳥山 光代、野口 愛理
 堀内 志乃、松井 俊介、松下 晃典、森 栄治、森本 千夏 (五十音順 敬称略)

【来場者状況】

	全体	男性	女性
参加者人数	102	26	76
平均年齢	64.6	64	64.4
HbA1c測定	59	13	46
骨密度測定	100	24	76
口コモ度	101	26	75

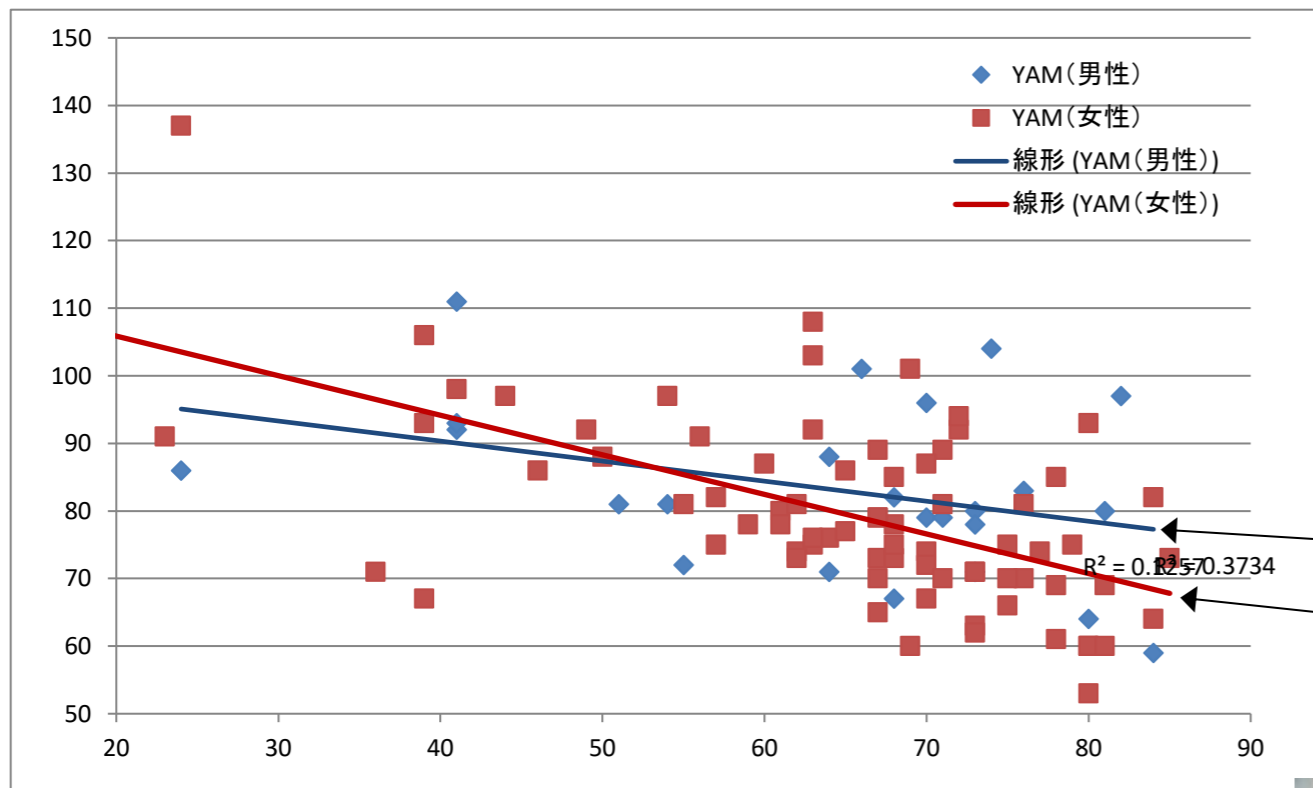


本測定会におきましては、「現在 医師による糖尿病治療を受けていない」かつ「現在 抗凝固薬・抗血小板薬等を服用していない」一般市民の方を対象に、HbA1c簡易測定を行いました。

	全体					男性					女性				
	平均	最小値	最大値	中央値	最頻値	平均	最小値	最大値	中央値	最頻値	平均	最小値	最大値	中央値	最頻値
HbA1c	5.71	4.9	7.5	5.6	5.6	5.69	5	7.5	5.6	5.7	5.71	4.9	7.2	5.6	5.6
骨密度 (YAM)	81	53	137	79	81	83	59	111	81	79	81	53	137	78	75
骨密度 (AGE)	105	68	152	103	103	99	81	143	104	85	107	68	152	103	103
口コモ25	4.5	0	33	2	0	3.3	0	25	2	0	4.9	0	33	3	0

%YAM 相関グラフ

【全体】



YAM…「Young Adult Mean」(若年成人平均値)
 (性別ごとの)20~44歳の健康な成人の骨密度を100%として、
 被検者の骨密度が何%であるかを比較した数値

(参考) YAMによる骨粗鬆症の診断基準

YAMの値	判定	治療や手立て
80%以上	正常	特に問題なし
70~80%未満	骨量減少	食事療法や運動療法をスタート
70%未満	骨粗鬆症	骨粗鬆症の治療開始

今回の骨密度の測定において、加齢に伴うYAM値の低下が確認できました。
 上のグラフから、女性の方がより顕著な傾向がみられます。

被検者100名のうち、YAM値70~80%未満の方が34名(男6:女28)、
 YAM値70%未満の方が18名(男3:女15)おられました。
 検査後の健康相談において、食事・運動・生活習慣等のアドバイスや
 適切な受診勧奨を行う事ができました。



ロコモ度チェック（片足立ち上りテスト 40CM）

年代別ロコモ度あり表

年代	総数	あり	ロコモ度率
20代	3	1	33.3%
30代	4	0	0.0%
40代	7	0	0.0%
50代	10	6	60.0%
60代	31	13	41.9%
70代	33	23	69.7%
80代	13	12	92.3%



今回は、40cmの高さの箱に座った体勢から、片足で立ち上がり3秒間静止できるかを左右それぞれの足で行ってもらい、どちらの足でもクリアできた場合のみ成功（ロコモ度なし）としました。

その結果と、ロコモ25（自己チェック表）を比較したものが下表です。
 ロコモ25が7点以上…ロコモ度1（移動機能の低下が始まっている状態）
 // 16点以上…ロコモ度2（移動機能の低下が進行している状態）

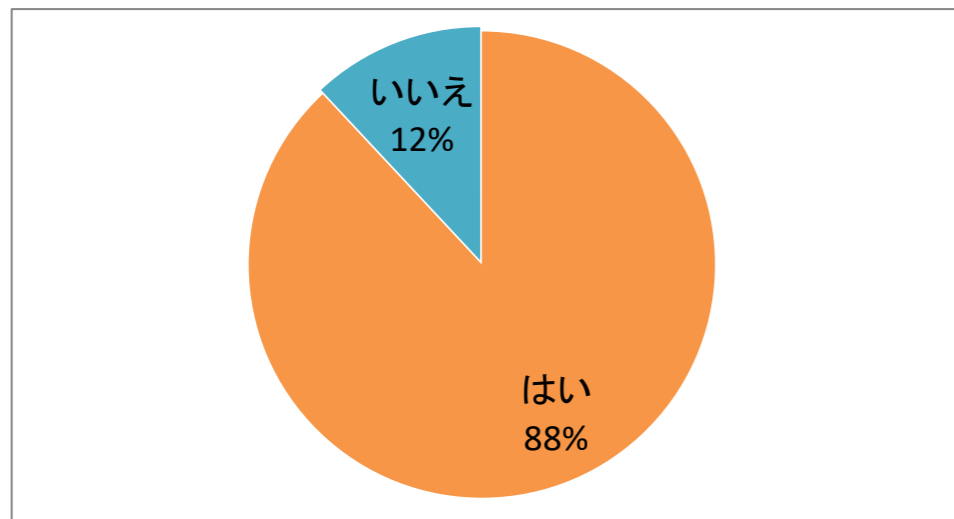
特に、ロコモ25で点数が低いにもかかわらず立ち上がりテストが不成功だった方が、相当数おられました。

本人が自覚しないうちに筋力の衰えが進行していることが多いと分かりました。

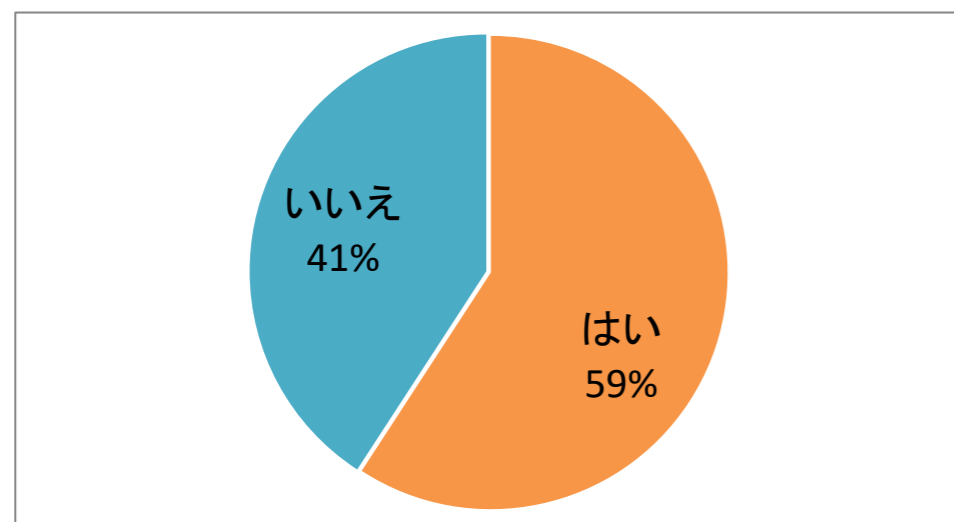
ロコモ25とロコモ度有り無し

年代	ロコモ度なし（立ち上がった）																ロコモ度あり（立ち上がれなかった）																（ロコモ25の点数）
	0	1	2	3	4	5	6	7	8	10	12	14	15	16	17	20	0	1	2	3	4	5	6	7	8	10	12	13	15	16	17	20	
20代	2																1																
30代	1	1			1							1																					
40代	2		2						1	1																						1	
50代	1	1	2	1		2											2	1					2										
60代	6	2	2	3	1		1	1							1		4	1	1		1	2		6	1	1	1			1			
70代	1	1	1	1	1				1	1				1	1		5	2	3		4		1	2	1		1	1	1	1	1		
80代		1																6	1		1		2		3	2			1			1	

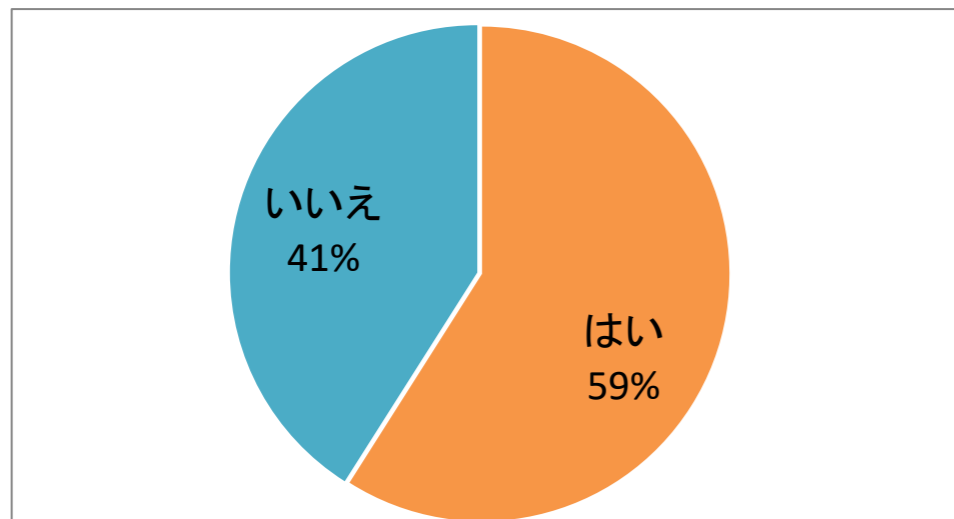
1. 定期的に健康診断を受けていますか？



2. 毎日 歩くなどの運動をしていますか？



3. 現在、病院・医院に通院していますか？



4. 現在、薬を服用していますか？

